

直線縫いのみ！口につきにくくて衛生的

# ボックス型 立体マスク

レシピ

①表布とガーゼをカットします。

子供用 表布 22×16 cm ガーゼ 14×16 cm

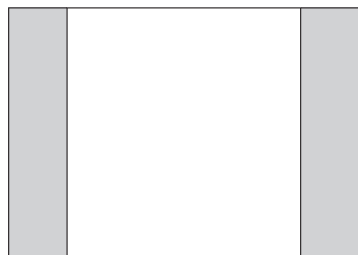
女性用① 表布 24×17 cm ガーゼ 16×17 cm

女性用② 表布 26×19 cm ガーゼ 17×19 cm

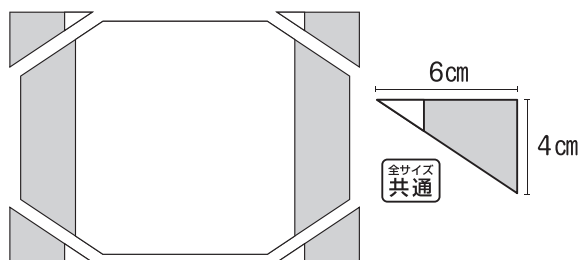
男性用 表布 28.5×20.5 cm ガーゼ 17.5×20.5 cm

+ あると便利！マチ針&アイロン

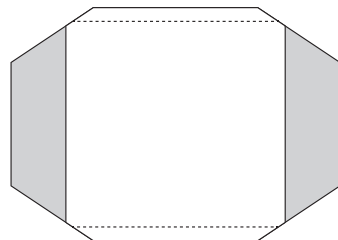
②表布とガーゼを中心を揃えて置きます。  
布は中表になるように。



③四隅を三角形に切り落とします。



④上下を縫います。(縫いしろ1cm)

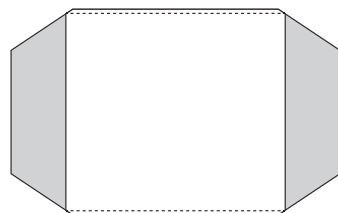


⑤布を表裏ひっくり返します。

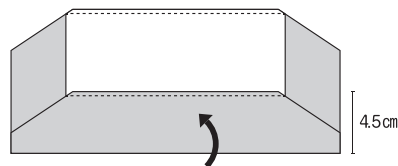


アイロンすると  
きれいに！

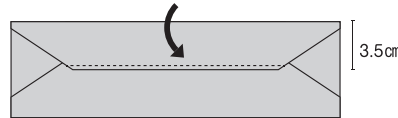
⑥上下を縫います。(縫いしろ約3mm)



⑦下部分を4.5cm折り返します。全サイズ共通



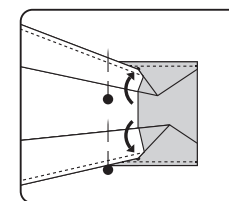
⑧上部分を3.5cm折り返します。全サイズ共通



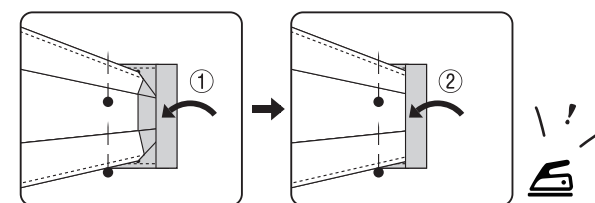
⑨上下の折り目近くを縫います(縫い代3mm)  
角から4×0.5cmの所に4つすべて印を  
つけます。全サイズ共通



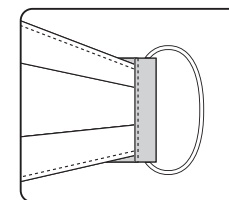
⑩折り返した角の部分をめくり、⑨でつけた  
印に合わせてマチ針で固定します。



⑪端を1.5cmの幅で2回折り返します。



⑫折り返した部分を縫い、紐を通します。



JOYFUL-2

#292007